



# ”Yliopistohaun rajapinnoilla”

Vesa Saarinen

Projektipäällikkö

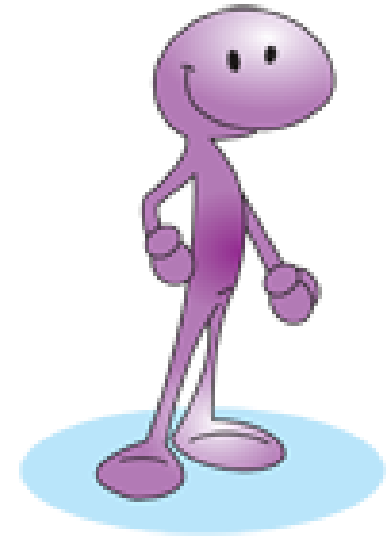
Opiskelijavalinnat / Opetushallitus

Opintoasiainpäivät 23.9.2009, Vaasa

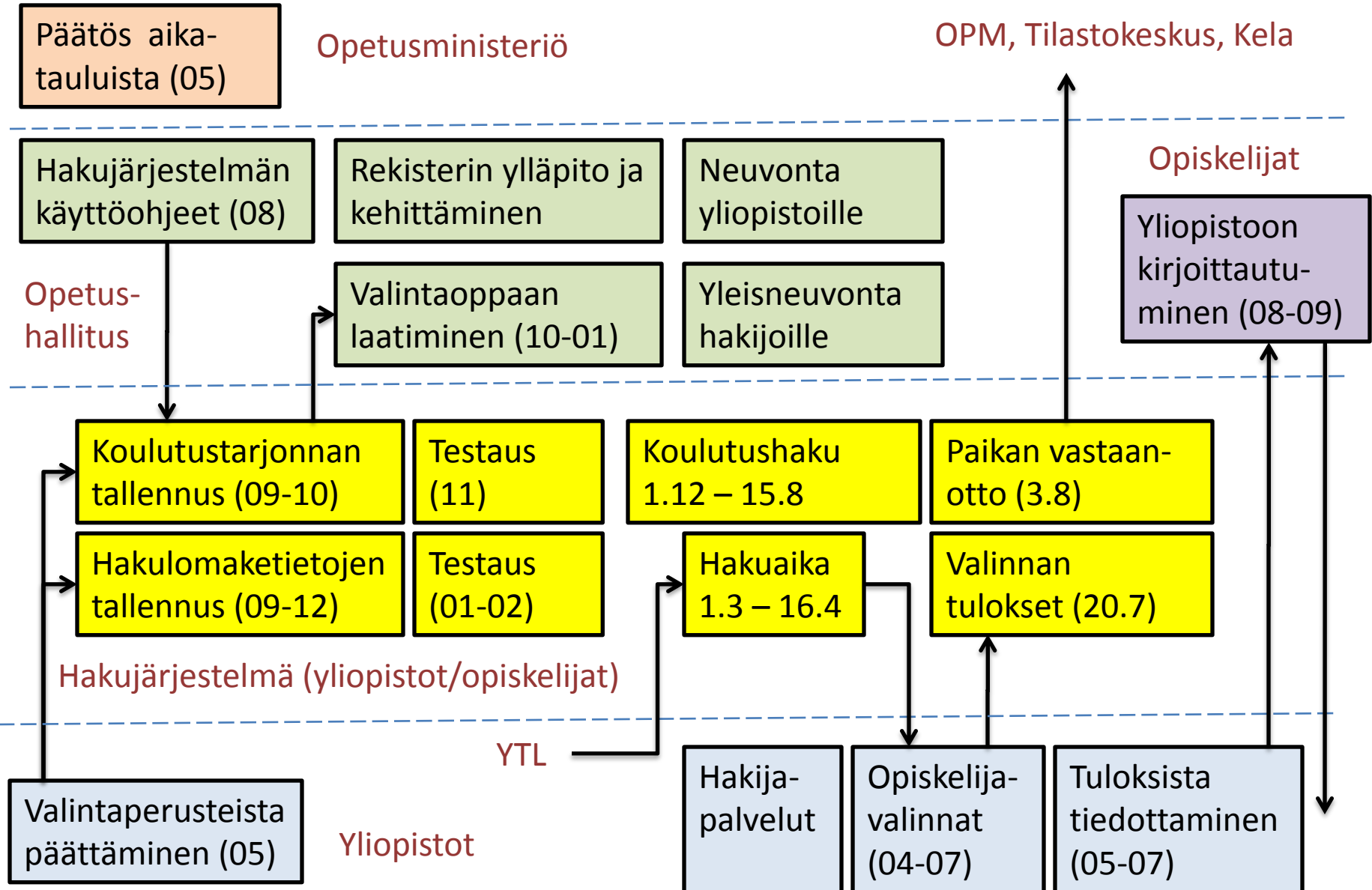


# Sisältö

- Mitä on yliopistohaku?
  - Sisältö
  - Tekniset rajapinnat
  - Sidosryhmät
- Yliopistohaku lakina ja palveluna
- Raketilla tulevaisuuteen

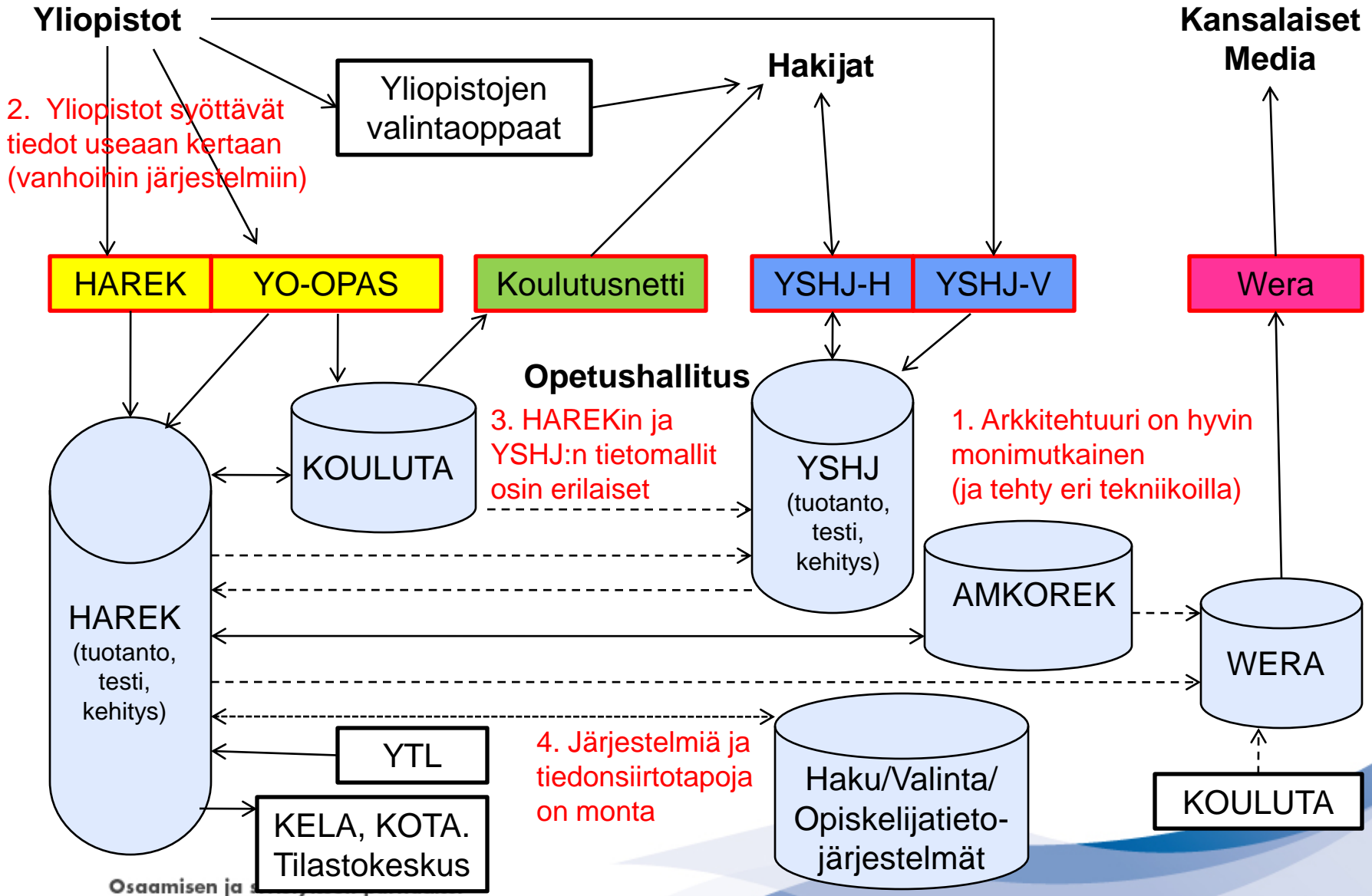


# Yliopistojen yhteishaku (keväisin)



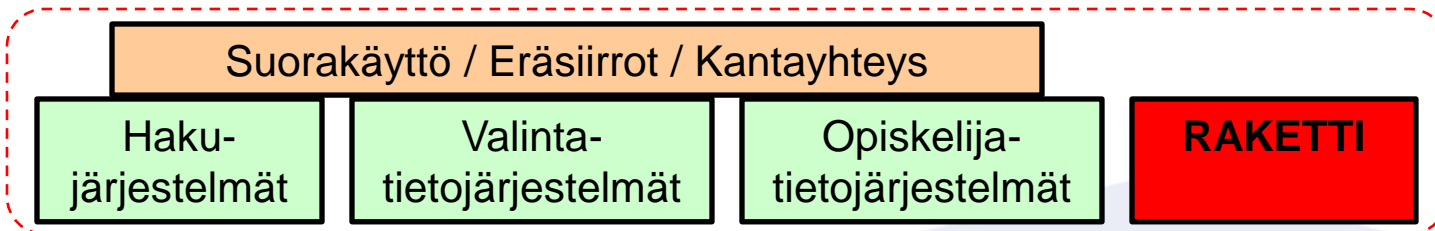
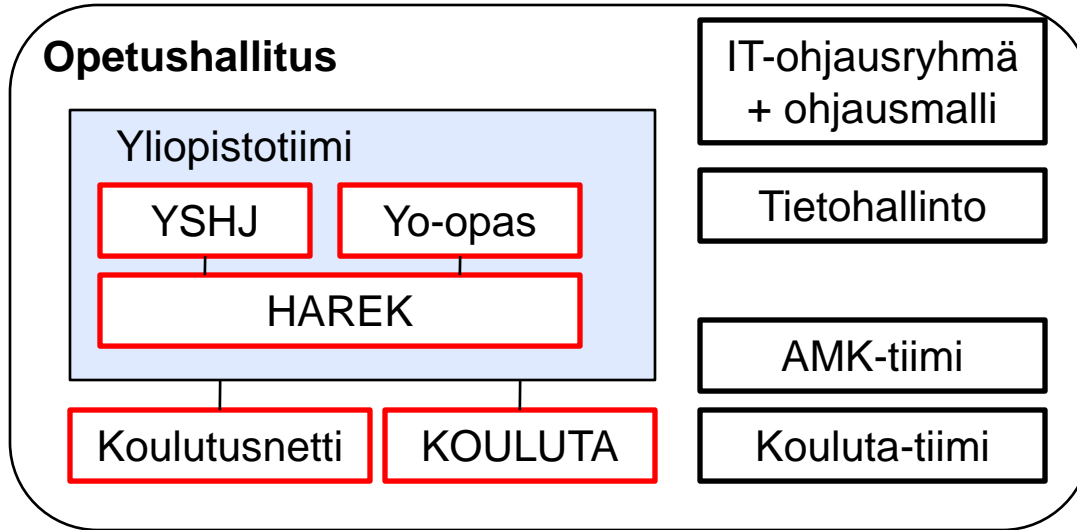
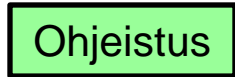
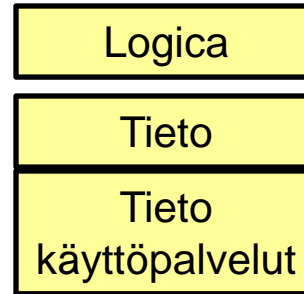
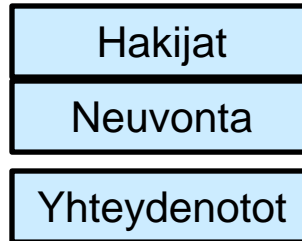
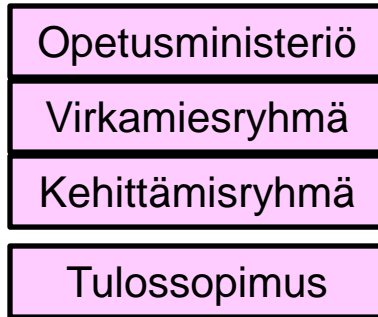
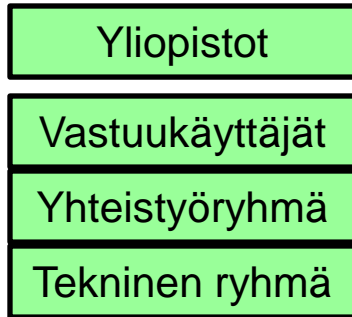


# Tekniset rajapinnat





# Sidosryhmät





## Yliopistohaku lakina (558/2009, 36§, 38§)

- Opiskelijat ottaa yliopisto. Yliopisto päättää opiskelijavalinnan perusteista.
- Opiskelijavalinta järjestetään päävalintojen osalta yliopistojen yhteishaun avulla... laissa (1058/1998) tarkoitettua opiskelijavalintarekisteriä käyttäen.
  - Opiskelijavalintarekisteriä ylläpitää Opetushallitus.
- Vain yksi paikka vastaan yhteishakuun kuuluvista koulutuksista saman lukukauden aikana



## Laki opiskelijavalintarekisteristä (1058/1998)

- Käyttötarkoitus mm.
  - valinnat ylempiin ja alempiin tutkintoihin
  - tiedottaminen, koulutukseen hakeutuminen, opiskelijavalinta ja opiskelupaikan vastaanottaminen
  - tiedot yliopistoille opiskelijavalintaa, valintojen kehittämistä ja opintojen järjestämistä varten
  - koulutusjärjestelmän seuranta ja arviointi; sekä
  - muihin opiskelijoiden valitsemista varten tarpeellisiin toimintoihin.
- Tietosisältö määritelty laissa
- Tietojen luovuttaminen ja tietojen säilytys



## Yliopistohaku ulkoisena palveluna

- Palveluiden ohjaus: OPM ja yhteistyöryhmä
- Palveluiden toteuttamisen resurssit
  - 4 (erikois)asiantuntijaa/suunnittelijaa, 2 tp-sihteerä, 1 tuottaja
- Palvelutoiminnan sisältö
  - Erillishaut, kirjoittautuminen, liitteiden käsittely?
- Palveluiden ja viranomaistoiminnan ristiriidat?
  - Hakijoiden etu?



# Raketilla tulevaisuuteen?



- Kehitystyö jatkuu
  - SADe-hanke: Opetushallinto pilottina
  - Korkeakoulujen valintojen kehittämisryhmä
    - AMK: Hakuajoista yhte(nä)isiin järjestelmiin ja valinta-ajoihin
    - Käytäntöjen yhtenäistäminen työlästä yliopistoille
- RAKETTI –yhteistyön ajatuksia
  - OPI: Kirjoittautuminen yliopistoon (kumppani?)
  - OPI: Koulutustarjontatietojen kerääminen (SADe+Raketti?)
  - OPI: Käsite- ja tietomallin kehittäminen (M-määritykset)
  - Arkkitehtuuri: arkkitehtuuri/rajapintastandardit
  - XDW: Kotan korvaaminen?
  - Resurssit?



OPETUSHALLITUS

# Kiitos huomiostanne!